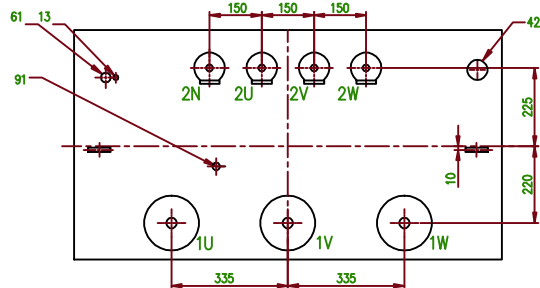
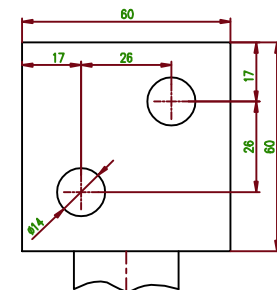


- 11 VN průchodka DT 20 Nf 250 DIN 42531
- 12 NN průchodka DT 1250 EN 50386
- 13 Připojovací kus pro zemnicí vedení BM12 DIN 48088
- 21 Výkonový štítek
- 22 Štítek s výstražným bleskem
- 31 Kolo pojezdu H 125
- 32 Závěsné oko pro dopravu jeřábem
- 33 Pojezd pro podélnou a příčnou jízdu
- 34 Upevňovací oko
- 41 Výpust oleje A22 DIN 42551
- 42 Plnicí hrdlo s G 1 1/2A
- 61 Jímka pro teploměr DIN 42554
- 91 Přepínač odboček

Pohled na víko



Připojovací kus EP M30



PO = 650 W
Pk = 8400 W
uk = 6 %

Rozměrový výkres č. M EH200



TRANSFORMÁTOR	DOTEL 800 H	celková hmotnost [kg]	2120
výkon [kVA]	800	hmotnost oleje [kg]	420
převod [kV]	22(±2x2,5)/0,4	dne:	14.5.2015
zapojení	Dyn1	Al/Al	zhotovil: CZERNEKOVÁ M 1:1

